

# Atpažinkite

# TB

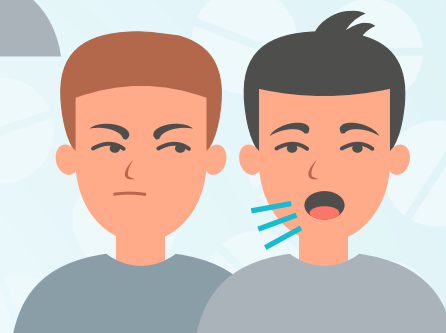


SILPNUMAS



DREBULYS

KONTAKTAS SU TB SERGANČIUOJU



KOSULYS

PRAKAITAVIMAS NAKTIMIS



KOSĖJIMAS KRAUJU

APETITO PRARADIMAS



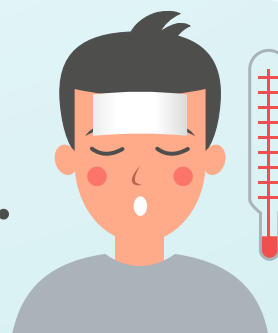
SKAUSMAS KRŪTINĖJE

SVORIO KRITIMAS



NUOVARGIS

KARŠČIAVIMAS



APSUNKINTAS KVĖPAVIMAS

Atpažinę TB būdingus požymius, nedelsdami kreipkitės į savo šeimos gydytoją.



Kuriame  
Lietuvos ateitį  
2014–2020 metų  
Europos Sąjungos  
fondų investicijų  
veiksmų programa

Projektas finansuojamas  
Europos socialinio fondo ir valstybės biudžeto lėšomis

**ULAC**  
Užkrečiamųjų ligų ir AIDS centras